

УТВЕРЖДАЮ:
Председатель комитета Ивановской области
по лесному хозяйству

должность

М.Ю. Яковлев

фамилия, имя и отчество (при наличии)

дата

Акт

лесопатологического обследования № 858-2022

лесных насаждений ОГКУ "Ивановское лесничество" (лесничество, лесопарк)

Ивановская область (субъект Российской Федерации)

Способ лесопатологического обследования:

1. Визуальный

2. Инструментальный

Место проведения

Участковое лесничество	Урочище (дача)	Квартал	Выдел	Площадь выдела, га	Лесопатологический выдел	Площадь лесопатологического выдела, га
Талицкое		32	27	3,5		

Лесопатологическое обследование проведено на площади 3,50 га

Кадастровый номер участка:

_____ для участков, предоставленных в постоянное (бессрочное пользование, аренду)

Документ о праве пользования:

(тип документа о праве пользования, дата, номер, вид разрешенного использования лесов)

2.4.3. Поражено болезнями:

Болезнь / возбудитель	Порода	Встречаемость (% от запаса насаждения)	Степень поражения лесного насаждения (слабая, средняя, сильная)
Рак смоляной	С	3,8	

2.5. Выборке подлежит 19,7 % деревьев (указывается общий % запаса деревьев, подлежащих рубке, от общего запаса насаждения),

в том числе:

без признаков ослабления	_____	% (причины назначения);	_____
ослабленных	_____	% (причины назначения)	_____
сильно ослабленных	_____	% (причины назначения)	_____
усыхающих	<u>4,6</u>	% (причины назначения)	_____
свежего сухостоя	<u>4,4</u>	%;	_____
свежего ветровала	_____	%;	_____
свежего бурелома	_____	%;	_____
старого сухостоя	<u>0,8</u>	%;	_____
старого ветровала	<u>9,9</u>	%;	_____
старого бурелома	_____	%;	_____

2.6. Полнота лесного насаждения после уборки деревьев, подлежащих рубке, составит 0,5

Критич. полнота для данной категории лесн. насаж. и преобл. породы составляет 0,3

ЗАКЛЮЧЕНИЕ к инструментальному обследованию участка.

С целью предотвращения негативных процессов или снижения ущерба от их воздействия назначено:

Участковое лесничество	Урочище (дача)	Квартал	Выдел	Площадь выдела, га	Лесопатологический выдел	Площадь лесопатологического выдела, га	Вид мероприятия	Площадь мероприятия, га	Породы	Доля выбираемой древесины по запасу,	Рекомендуемый срок проведения мероприятия
1	2	3	4	5	6	7	8	9	10	11	12
Талицкое	-	32	27	3,5	-	-	ВСП	3,50	С, Е, Б	19,7	до 26.10.2024 г.

Ведомость временной пробной площади и абрис лесного участка прилагаются (приложение 2 и 3 к Акту).

РЕКОМЕНДАЦИИ по проведению мероприятий, не относящихся к мероприятиям по предупреждению распространения вредных организмов.

- соблюдение Правил пожарной безопасности в лесах, Правил заготовки древесины

Дата проведения ЛПО 27.10.2022 г.

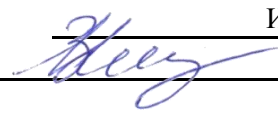
Дата составления документа 10.11.2022 г.

Исполнитель работ по проведению лесопатологического обследования:

Фамилия, имя и отчество (при наличии) Зайцев Алексей Николаевич

Организация Филиал ФБУ "Рослесозащита" Центр защиты леса Владимирской области"

Должность Инженер-лесопатолог 1 категории отдела ЗЛ и ГЛПМ

Подпись  Телефон 8 (4922) 53-05-61

ВРЕМЕННАЯ ПРОБНАЯ ПЛОЩАДЬ № _____

1.1. Субъект Российской Федерации _____ Ивановская область _____

Лесничество _____ ОГКУ "Ивановское лесничество" _____

Участковое лесничество _____ Талицкое _____ Урочище (дача) _____

Квартал _____ 32 _____ Выдел _____ 27 _____ Площадь выдела _____ 3,5 га.

Лесопатологический выдел _____ Площадь лесопатологического выдела _____ га.

1.2. Метод перече́та:

Сплошной, ленты пере́чета, круговые площадки постоянного радиуса, реласкопические площадки
(нужное подчеркнуть)

Количество лент/площадок _____ 5 _____ шт. Размеры площадок (длина × ширина/радиус) _____ 13,8 _____ м.

Размер временной пробной площади: _____ 0,30 _____ га.

1.3. Фактическая таксационная характеристика насаждения:

Состав _____ 6С2Е2Б _____ возраст _____ 90 _____ лет; тип леса _____ ССЛЖ _____ полнота _____ 0,6 _____

бонитет _____ 1 _____ Запас на га _____ 288,5 _____ кубм Возобновление _____ благонадежное, _____

1.4. Номер очага вредных организмов: _____

Тип очага вредных организмов: _____ эпизодический _____ хронический _____ (подчеркнуть)

Фаза развития очага вредных организмов: _____ начальная, _____ нарастания численности, _____
собственно вспышка, _____ кризис _____ (подчеркнуть)

1.5. Причина ослабления, повреждения насаждения и время:

воздействия сильных ветров прошлых лет, повлекшие наклон более 10°, изгиб или вывал деревьев (код 821), рак смоляной (код 371), повреждение (заселено или отработано) короедом-типографом (код 343).

Состояние насаждения : _____ сильно ослабленное лесное насаждение _____

Средневзвешенная категория состояния насаждения : _____ 2,63 _____

1.6. Назначенные мероприятия: _____ выборочная санитарная рубка _____

Исполнитель работ по проведению лесопатологического обследования:

Фамилия, имя и отчество (при наличии) _____ Зайцев Алексей Николаевич _____ Подпись _____ 

Дата составления документа _____ 10.11.2022 г. _____

ВЕДОМОСТЬ ПЕРЕЧЕТА ДЕРЕВЬЕВ

(для сплошного, ленточного и перечета на круговых площадках постоянного радиуса)

По насаждению:

средневзвешенная категория состояния

2,63

Ступени толщины, см	Количество деревьев по категориям состояния, шт.																Всего		
	1		2		3		4		5		5 (а,б,в)			5 (г,д,е)			шт. / куб.м	в т. ч. подлежи т рубке, %	
	Н	З	Н	З	Н	З	Н	З	Н	З	Н	З	О	Н	З	О			
1	2	3	4	5	6	7	8	9	10	11	12	13	14	15	16	17	18	19	
8																			
12																			
16																			
20			8		2			5								1	16 / 4,8	37,5	
24	3		8		10			1								4	26 / 12,23	19,2	
28	4		6		7			1					2		1	1	22 / 14,92	23,4	
32	5		1		6								1			2	15 / 13,45	21,4	
36	5		3		3			1					1			3	16 / 19,58	33,6	
40	4				8												12 / 17,62		
44			2														2 / 3,96		
48																			
52																			
56																			
60																			
Итого, шт.	21		28		36			8					4		1	11	109 / 86,56	24	
Итого, куб.м	19,71		18,75		31,00			3,99					3,85		0,67	8,59	86,56	17,10	
Итого, % от запаса по насаждению	22,8		21,7		35,8			4,6					4,4		0,8	9,9	100,0	19,7	

Условные обозначения: Н - не заселено (не поражено, не повреждено), З - заселено стволовыми вредителями (поражено болезнями, повреждено огнем), О - отработано стволовыми вредителями.

Порода:

Сосна

Средневзвешенная категория состояния

2,81

Ступени толщины, см	Количество деревьев по категориям состояния, шт.																Всего		
	1		2		3		4		5		5 (а,б,в)			5 (г,д,е)			шт. / куб.м	в т. ч. подлежи т рубке, %	
	Н	З	Н	З	Н	З	Н	З	Н	З	Н	З	О	Н	З	О			
1	2	3	4	5	6	7	8	9	10	11	12	13	14	15	16	17	18	19	
8																			
12																			
16																			
20			8		2			5								1	16 / 4,8	37,5	
24	1		5		10			1								4	21 / 9,87	23,8	
28	1		5		7			1							1	1	16 / 10,72	18,8	
32			1		6												7 / 6,37		
36			3		2											1	6 / 7,08	16,7	
40	2				8												10 / 14,8		
44			1														1 / 1,82		
48																			
52																			
56																			
60																			
Итого, шт.	4		23		35			7							1	7	77 / 55,46	15	
Итого, куб.м	4,10		14,37		29,65			2,64							0,67	4,03	55,46	7,34	
Итого, % от запаса по породе	7,3		25,9		53,5			4,8							1,2	7,3	100,0	13,3	

Причины назначения в рубку деревьев категорий состояния:

1

2

3

4

Порода: Ель средневзвешенная категория состояния 3,48

Ступени толщины, см	Количество деревьев по категориям состояния, шт.																Всего	
	1		2		3		4		5		5 (а,б,в)			5 (г,д,е)			шт. / куб.м	в т. ч. подлежи т рубке, %
	Н	З	Н	З	Н	З	Н	З	Н	З	Н	З	О	Н	З	О		
1	2	3	4	5	6	7	8	9	10	11	12	13	14	15	16	17	18	19
8																		
12																		
16																		
20																		
24			3														3 / 1,5	
28	1		1										2				4 / 2,96	50,0
32													1			1	2 / 2,04	100,0
36	1				1			1					1			2	6 / 8,1	66,7
40																		
44			1														1 / 2,14	
48																		
52																		
56																		
60																		
Итого, шт.	2		5		1			1					4			3	16 / 16,74	8
Итого, куб.м	2,09		4,38		1,35			1,35					3,85			3,72	16,74	8,92
Итого, % от запаса по породе	12,4		26,2		8,1			8,1					23,0			22,2	100,0	53,3

Причины назначения в рубку деревьев категорий состояния:

1

2

3

4

Порода: Береза средневзвешенная категория состояния 1,23

Ступени толщины, см	Количество деревьев по категориям состояния, шт.																Всего	
	1		2		3		4		5		5 (а,б,в)			5 (г,д,е)			шт. / куб.м	в т. ч. подлежи т рубке, %
	Н	З	Н	З	Н	З	Н	З	Н	З	Н	З	О	Н	З	О		
1	2	3	4	5	6	7	8	9	10	11	12	13	14	15	16	17	18	19
8																		
12																		
16																		
20																		
24	2																2 / 0,86	
28	2																2 / 1,24	
32	5															1	6 / 5,04	16,7
36	4																4 / 4,4	
40	2																2 / 2,82	
44																		
48																		
52																		
56																		
60																		
Итого, шт.	15															1	16 / 14,36	1
Итого, куб.м	13,52															0,84	14,36	0,84
Итого, % от запаса по породе	94,2															5,8	100,0	5,8

Причины назначения в рубку деревьев категорий состояния:

1

2

3

4

Порода: _____ средневзвешенная категория состояния _____

Ступени толщины, см	Количество деревьев по категориям состояния, шт.																Всего	
	1		2		3		4		5		5 (а,б,в)			5 (г,д,е)			шт. / куб.м	в т. ч. подлежи т рубке, %
	Н	З	Н	З	Н	З	Н	З	Н	З	Н	З	О	Н	З	О		
1	2	3	4	5	6	7	8	9	10	11	12	13	14	15	16	17	18	19
8																		
12																		
16																		
20																		
24																		
28																		
32																		
36																		
40																		
44																		
48																		
52																		
56																		
60																		
Итого, шт.																		
Итого, куб.м																		
Итого, % от запаса по																		

Причины назначения в рубку деревьев категорий состояния:

1

2

3

4

Порода: _____ средневзвешенная категория состояния _____

Ступени толщины, см	Количество деревьев по категориям состояния, шт.																Всего	
	1		2		3		4		5		5 (а,б,в)			5 (г,д,е)			шт. / куб.м	в т. ч. подлежи т рубке, %
	Н	З	Н	З	Н	З	Н	З	Н	З	Н	З	О	Н	З	О		
1	2	3	4	5	6	7	8	9	10	11	12	13	14	15	16	17	18	19
8																		
12																		
16																		
20																		
24																		
28																		
32																		
36																		
40																		
44																		
48																		
52																		
56																		
60																		
Итого, шт.																		
Итого, куб.м																		
Итого, % от запаса по породе																		

Причины назначения в рубку деревьев категорий состояния:

1

2

3

4

Порода: _____ средневзвешенная категория состояния _____

Ступени толщины, см	Количество деревьев по категориям состояния, шт.																Всего	
	1		2		3		4		5		5 (а,б,в)			5 (г,д,е)			шт. / куб.м	в т. ч. подлежи т рубке, %
	Н	З	Н	З	Н	З	Н	З	Н	З	Н	З	О	Н	З	О		
1	2	3	4	5	6	7	8	9	10	11	12	13	14	15	16	17	18	19
8																		
12																		
16																		
20																		
24																		
28																		
32																		
36																		
40																		
44																		
48																		
52																		
56																		
60																		
Итого, шт.																		
Итого, куб.м																		
Итого, % от запаса по породе																		

Причины назначения в рубку деревьев категорий состояния:

1

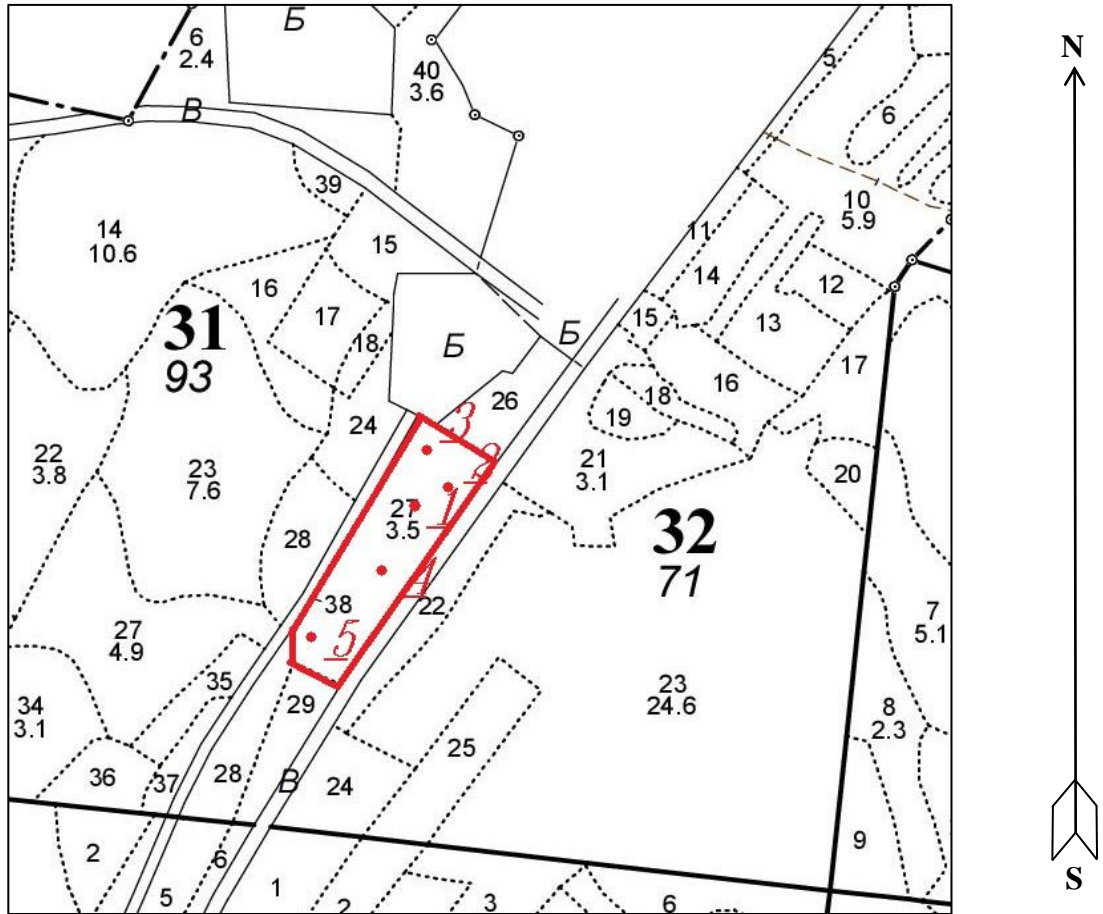
2

3

4

Абрис участка

М 1:10000



Условные обозначения: — Границы участка
• Круговые площадки

№ квартала	№ выдела	№ лесопатологического выдела	Размеры ленты (круговой площадки) перечета					Координаты начала, конца и поворотных точек лент перечета/центров круговых площадок перечета	
			№ ленты (площадки)	длина, м	ширина, м	радиус, м	площадь, м		
32	27		1			13,8	0,06	N57°132045	E41°032956
			2			13,8	0,06	N57°132620	E41°033906
			3			13,8	0,06	N57°132884	E41°033648
			4			13,8	0,06	N57°131458	E41°032224
			5			13,8	0,06	N57°130976	E41°031377

Пространственное размещение лесопатологических выделов
(включается в Акт при выделении лесопатологических выделов, для указания пространственного расположения поврежденных и погибших насаждений)

Номера точек	Координаты	Длина, м
--------------	------------	----------

Исполнитель работ по проведению лесопатологического обследования:

Фамилия, имя и отчество (при наличии)

Зайцев Алексей Николаевич

Подпись

Дата составления документа 10.11.2022 г.

Фотофиксация лесных насаждений

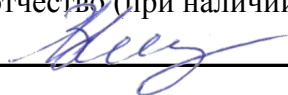


Исполнитель работ по проведению лесопатологического обследования:

Фамилия, имя и отчество (при наличии)

Зайцев Алексей Николаевич

Подпись



Дата составления документа

10.11.2022 г.

